



Fonds social Propreté

(dédié au régime frais de santé AG2R)

19 octobre 2023



Q. et R.

Pour poser vos questions, cliquez sur l'icône Q/R située sur le bandeau noir de votre écran

Qu'est-ce que le Fonds social Propreté ?



Fonds social

- ✓ Institué par l'accord mettant en place en 2016 le régime de branche **frais de santé non-cadres**, géré par AG2R
- ✓ Vise à financer un « degré élevé de solidarité » (obligation découlant de la recommandation)
- ✓ Financé par **2% des cotisations** versées au régime (employeurs et salariés)
- ✓ Bénéficie aux salariés des entreprises **affiliées** auprès d'**AG2R** dans le cadre de ce régime (environ 100 000 salariés)

Comment est-il piloté ?

Comité de gestion du Fonds social (instance paritaire)

- ✓ Décide les orientations globales : le type d'actions engagées, répartition des financements...
- ✓ Assure le suivi de la mise en œuvre des orientations et l'utilisation des fonds
- ✓ Décide de l'attribution de certaines aides (dossiers ne remplissant pas les conditions de prise en charge automatique)
- ✓ **3 réunions par an**



Membres :

- représentants patronaux FEP,
- syndicats : CGT, CFDT, FO, CFTC,
- gestionnaire AG2R,
- actuaire de branche : Adding.

Quelles sont les actions mises en place ?

Fonds répartis dans le financement de **4 catégories d'actions** :

1. prestations **d'action sociale individuelles**
2. part salariale de la **cotisation des apprentis** (contrat < 12 mois)
3. **actions de prévention des risques professionnels**
4. prestations **d'action sociale collectives**

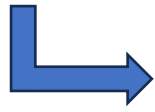


Actions sociales individuelles : RAC santé



RAC > 100 € pour hospitalisation (anesthésie + chirurgie)

Autres RAC > 200 € en lien avec la santé



Prise en charge automatique pour salarié non imposable et dans la limite de **1400€**. Si salarié imposable ou seuil dépassé, soumis à l'avis du Comité

Détection périodique (trimestre)
par AG2R +

Courrier/Email au salarié (doit transmettre justificatifs + demande d'intervention)

Salariés n'ayant pas répondu aux courriers/emails : **appel** par une équipe dédiée pour les informer de leurs droits et les aider



Le salarié **envoie son dossier** à la Direction sociale d'AG2R



La Direction sociale **étudie** le dossier



Paiement au salarié

Avis du **Comité Paritaire** pour étude
(salarié imposable et/ ou demande > 1 400 €)

Actions sociales individuelles : matériel handicap



Achat ou location d'un matériel médical lié à un **handicap** pour le salarié ou enfant à charge (fauteuil roulant, prothèse, poussette enfant handicapé, appareil de déambulation...)

↳ **Prise en charge automatique** pour salarié non imposable et dans la limite de **1400€**. Si salarié imposable ou seuil dépassé, soumis à l'avis du Comité

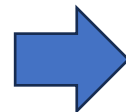
Le salarié **envoie** une demande d'intervention sociale à la Direction sociale d'AG2R



La Direction sociale **étudie** le dossier



Paiement au salarié



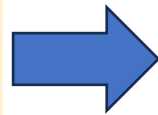
Avis du **Comité Paritaire** pour étude
(salarié imposable et/ou demande qui dépasse 1 400 €)

Actions sociales individuelles : décès

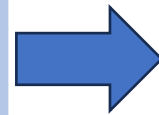
En cas de décès du salarié ou enfant à charge : aide financière de **1 000€** pour aider les proches à supporter les **frais d'obsèques**



La personne ayant payé les frais d'obsèques **envoie** un dossier de demande d'intervention à la Direction sociale d'AG2R



La Direction sociale **étudie** le dossier



Paiement du dossier

Cotisation des apprentis :



- ✓ Cotisation au régime frais de santé AG2R
- ✓ Part salariale
- ✓ Contrat < à 12 mois

Process : la part employeur des cotisations de ces apprentis est déclarée sur la **DSN** par l'entreprise. AG2R détermine ainsi annuellement le montant global à prélever sur le fonds social (50%).

Action de prévention des risques professionnels :



PROTECTION CIVILE
AIDER - SECOURIR - FORMER



Formation aux gestes de premiers secours (PSC1)



Durée : 7h

100% prise en charge



Contenu de la formation : malaise et alerte, plaies et la protection, brûlures, traumatismes, hémorragies, obstruction des voies aériennes, perte de connaissance, arrêt cardiaque, alerte aux populations.



Lieu de la formation au choix :

- dans un centre de formation de Protection Civile ;
- ou dans un lieu au choix de l'entreprise (5 et 10 participants par session).

formation@protection-civile.org



Demande d'intervention sociale – Formation PSC1

Fonds social de la branche des entreprises de Propreté et services associés
A compléter et à retourner : formation@protection-civile.org

Conditions de prise en charge par le Fonds social : les bénéficiaires sont les salariés affiliés régime frais de santé non-cadres de la Branche Propreté, géré par AG2R-La Mondiale bénéficiaires du fonds social dédié.

Un contrôle du respect de cette condition sera systématiquement effectué par AG2R Prévoyance.

Entreprise

(écrire en lettres majuscules et en noir)

Raison sociale : _____

Adresse : _____

Code postal : L..... Commune :

N° de SIRET : L.....



CIVILITÉ	Nom d'usage	Nom de naissance	Prénom	Date de naissance

Action de prévention des risques professionnels :

Le port de charges



2021 / 2022

vidéos « Adopter les bons gestes pour prévenir les TMS »

Les gestes et postures dans l'hôtellerie



Les gestes et postures dans le tertiaire



Les gestes et postures



Les gestes et postures dans les immeubles d'habitation



Action de prévention des risques professionnels :

SOYEZ ACTEUR DE VOTRE PRÉVENTION :
ÉVITEZ LE RISQUE DE CHUTE



BRANCHE PROPRETÉ



SOYEZ ACTEUR DE VOTRE PRÉVENTION :
ÉVITEZ LE RISQUE DE CHUTE

1-4. À L'ÉCHELLE
2-5. À L'ÉCHELLE
3-6. À L'ÉCHELLE
4-7. À L'ÉCHELLE
5-8. À L'ÉCHELLE
6-9. À L'ÉCHELLE
7-10. À L'ÉCHELLE
8-11. À L'ÉCHELLE
9-12. À L'ÉCHELLE
10-13. À L'ÉCHELLE
11-14. À L'ÉCHELLE
12-15. À L'ÉCHELLE
13-16. À L'ÉCHELLE
14-17. À L'ÉCHELLE
15-18. À L'ÉCHELLE
16-19. À L'ÉCHELLE
17-20. À L'ÉCHELLE

TELÉCHARGEZ LE MINI GUIDE
ÉVITEZ LE RISQUE DE CHUTE
SUR LES SITES
www.centaure.com

Programme Préventis Phase 1

Objectifs

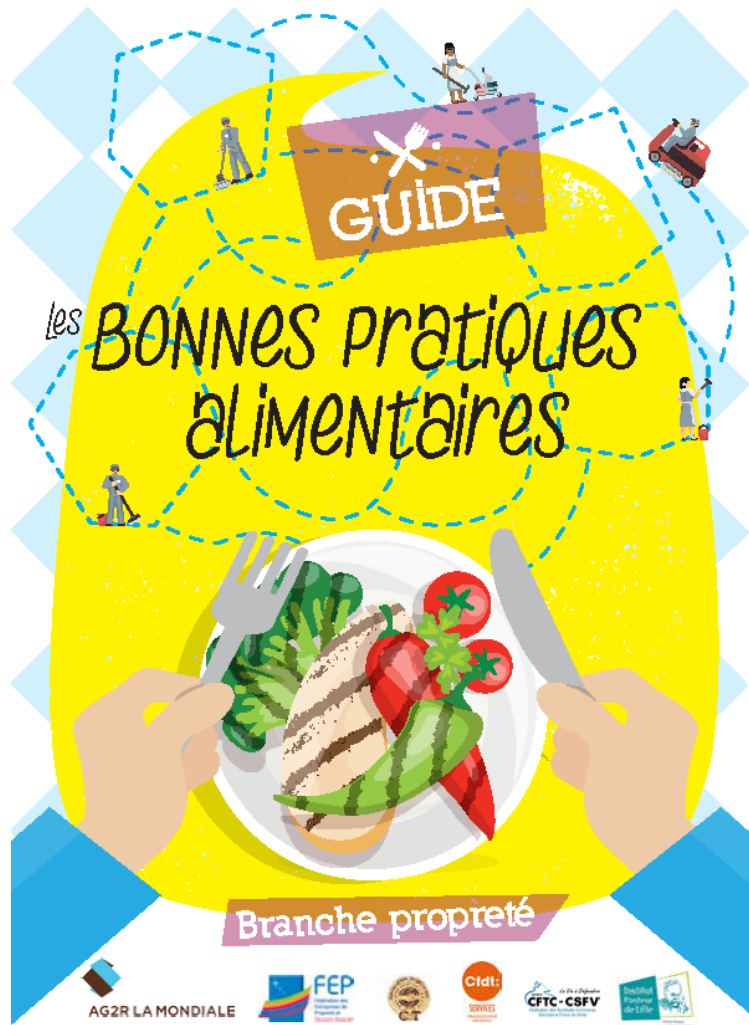
- Accueil des participants
 - Présentation de Centaure des objectifs pédagogiques de la formation.
 - Insécurité routière et installation au poste de conduite
 - Insécurité routière: typologie d'accidents, les chiffres.
 - Installation au poste de conduite.
 - Conduite selon le regard.
 - Mise en situation d'accident à bord d'un véhicule Centaure selon un scénario professionnel (brassage d'urgence).
 - Mise en situation d'accident à bord d'un véhicule Centaure selon un scénario professionnel (brassage d'urgence).
- Atelier théorique en salle
 - Retour d'expérience sur les situations vécues et débriefing de l'encadrement des acteurs après constat à l'accident selon la méthode Viteux, Emmermann, Condat, Droguez et Angermontain.
 - Les lois physiques relatives au freinage (l'inertie cinétique).
 - Distances perçues pendant le temps de réaction en distance de freinage.
 - Le freinage progressif, le freinage d'urgence.
 - Le comportement du conducteur à l'arrêt et son hochement.
- Atelier pratique sur les péchés d'excuses
 - Enquête de freinage.
 - Qualité de conduite sur les performances de freinage et de tenue de route du véhicule (en pneumatiques).
 - Incidence de la vitesse sur les distances de freinage.
 - Distances de sécurité: la règle des 2 secondes.
 - Qualité de l'encadrement et notamment la géométrie de la route.
 - Limitation des aides des usagers à risque.
- Atelier pédagogique
 - Atmosphère et distance d'arrêt: immobilité freinage.
 - Évaluation l'encadrement de la situation sur la distance d'arrêt (0-50 et 50 km/h).
 - Relation entre adhérence et distance d'arrêt.
- Atelier pédagogique
 - État et pression des pneumatiques (inclinaison, surgonflage, perte d'adhérence, usure).
 - Les conséquences des négligences.
- Atelier pédagogique
 - Mise en évidence des différences de perception des bruits et de leur interaction sur la route. Conscience des voix et retour sur les connaissances sur le route de tous les jours.
 - Régler les signaux lumineux.
 - Relation entre la surmodulation des distances et la sous-estimation de danger.
- Atelier théorique en salle
 - Étude des principales causes d'accidents et des facteurs de risque: l'alcool, les drogues, les médicaments, l'insécurité juridique de voir, l'absence de vision, l'insécurité juridique de voir, l'absence de vision, l'insécurité juridique de voir, l'absence de vision.
 - Prévention des accidents de circulation: l'absence de vision, l'insécurité juridique de voir, l'absence de vision, l'insécurité juridique de voir, l'absence de vision.
- Atelier pratique sur les péchés d'excuses
 - Validation des notions d'anticipation aux abords des zones à risques (bruits, non voir, visibilité et adaptation des usagers).
 - Freinage d'urgence et utilisation des équipements de sécurité active (ABS, ESP, etc.).
 - Prise en compte de la géométrie de la route et de l'encadrement.
- Atelier pratique en salle
 - Évaluation des acquis.
 - Consigne en salle et retour sur les principaux thèmes abordés.

→ Synthèse de la formation: évaluation du stage par les participants et retour au directeur pédagogique.

www.centaure.com

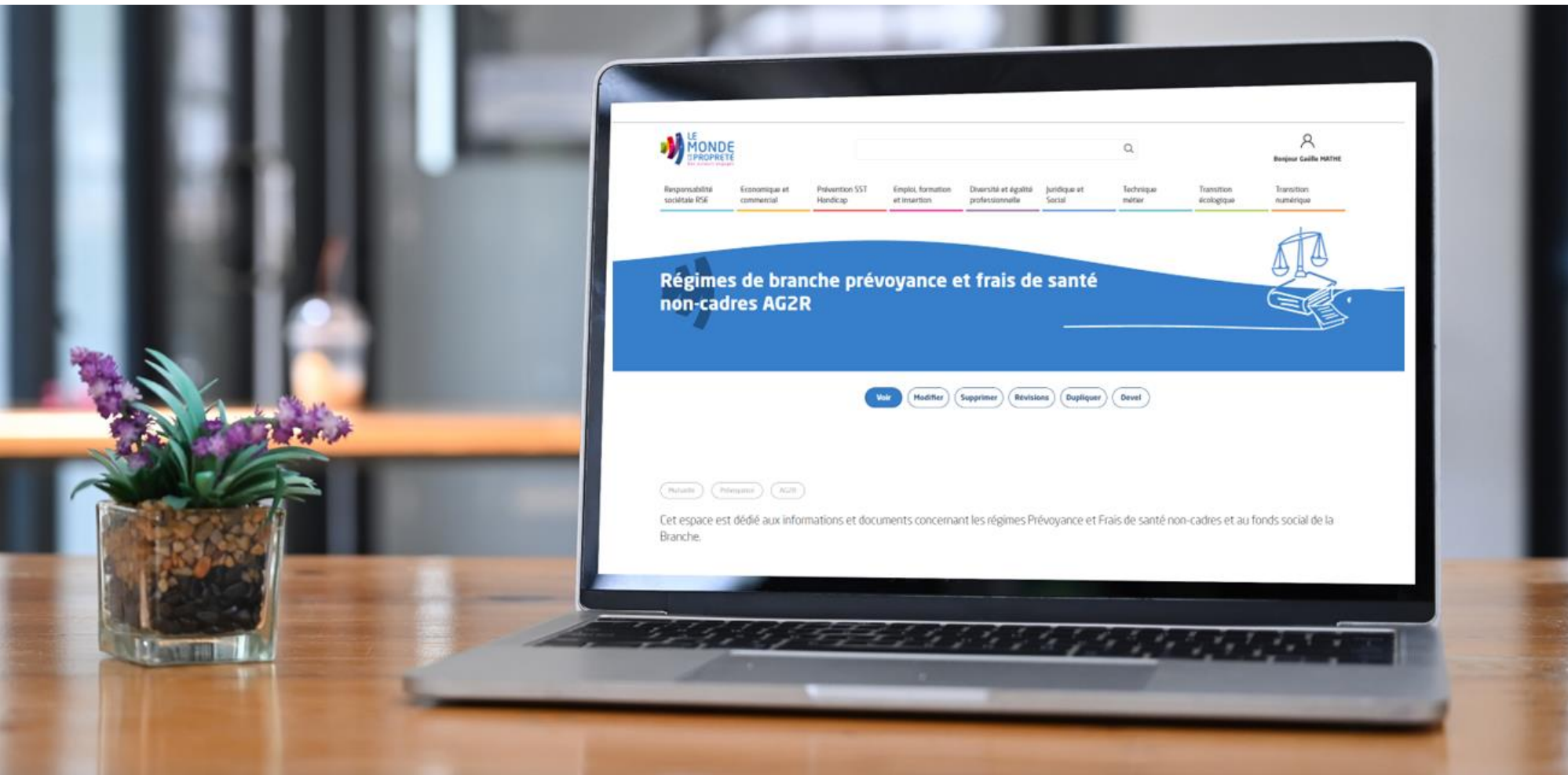
Risque routier (2017-2020)
(721 salariés formés pour un budget de 345 000 €)

Actions sociales collectives :



Monde de la Propreté – Fonds social

1 espace dédié sur www.monde-proprete.com



Monde de la Propreté – Fonds social

Vous souhaitez obtenir des informations sur une aide sociale, contactez votre service dédié à l'Action Sociale :

- par téléphone au **0 969 361 043**
- ou par email à actionsociale.ccnproprete@ag2rlamondiale.fr

Découvrez la page dédiée au Fonds social Propreté:

<https://www.ag2rlamondiale.fr/conventions-collectives-nationales/ccn-proprete/offre-fonds-social-dedie-a-la-ccn-proprete>





Partenaire de la Branche en
prévoyance et frais de santé

Autres Fonds sociaux AG2R et services d'accompagnement

AG2R LA MONDIALE, engagé aujourd'hui et demain

Notre action sociale s'engage pour le bien vivre et le bien vieillir et soutient tous ses assurés lorsqu'ils rencontrent des difficultés dans leur parcours de vie.



183 collaborateurs dédiés à l'activité sociale présents dans toute la France

L'action sociale, un axe de différenciation majeur de notre Groupe



Impliqués de longue date sur les enjeux liés au vieillissement et partenaires historiques de la Silver économie, nous focalisons **l'action sociale d'AG2R Agirc- Arrco** sur deux thématiques majeures : le bien vieillir et l'aide aux aidants, en cohérence avec les orientations prioritaires définies par la Fédération Agirc- Arrco pour la période 2023-2026.



L'action sociale **d'AG2R Prévoyance**, vise, quant à elle, à apporter aux salariés fragilisés des dispositifs de soutien psychologique face au deuil, à la maladie et au handicap ainsi que des actions de prévention santé.



Groupe des territoires, nous déployons notre action sociale, au plus près des lieux de vie et de travail de nos clients, en adoptant une approche globale de la personne, tournée en priorité vers les seniors et les personnes fragilisées, notamment les aidants.

Fonds sociaux

Fonds sociaux institutionnels

Fonds Retraite

- Constitution du budget : 0,7 % des cotisations retraites
- Attributions : 61% pour les actifs et 39% pour les retraités

Fonds Prévoyance

- Constitution du budget : en inclusion dans la cotisation ou à partir d'éventuels excédents
- Attributions : 98 % pour les actifs et 2% pour les retraités

Fonds sociaux des branches professionnelles

Fonds de prévention

- Constitution du budget : en inclusion dans la cotisation prévoyance et santé ou à partir d'éventuels excédents
- Attributions : 100 % pour les salariés de la branche professionnelle concernée

Fonds d'actions sociales branches

Fonds DES

- Fonds « Degré Elevé de Solidarité »
- Constitution du budget : 2 % des cotisations prévoyance et santé
 - Attributions : 100 % pour les salariés de la branche professionnelle concernée

Un accompagnement social personnalisé pour faire face aux aléas de la vie

Démarche ECO (Ecoute, conseil et orientation)

Un conseiller social prend contact dans les meilleurs délais

Il réalise un diagnostic global du besoin du bénéficiaire et lui propose des orientations adaptées à sa situation telles que :

- les aides légales et/ou tout autre dispositif social externe, les services ou les dispositifs gérés par nos partenaires,
- une aide financière individuelle* quand elle s'avère nécessaire,

* L'attribution d'une aide financière est ponctuelle. Elle vient en complément des dispositifs d'aides légales et est soumise aux conditions définies par les instances sociales.

Envoyer une demande d'aide sociale

Indiquer les coordonnées du salarié :

- Nom et prénom
- Date de naissance
- N° de sécurité sociale
- Adresse postale
- N° de téléphone
- Adresse mail
- L'objet de votre demande

Un contact unique par téléphone ou e-mail



0 969 361 043

prix d'un appel local



actionsociale@ag2rlamondiale.fr

Quand une aide financière individuelle s'avère nécessaire 1/2

En complément des aides légales pour nos allocataires ou cotisants AG2R Agirc-Arrco

Adaptation du logement

Aider au maintien à domicile et accompagner globalement la personne vers le bien vieillir. Financer des travaux de l'habitat pour prévenir ou faire face à la perte d'autonomie.

Exemples : frais de déménagement pour un habitat plus adapté, aide technique et équipements...

Autonomie au domicile

Aider au financement de services permettant un maintien à domicile suite à un problème de santé, en complément d'un plan APA.

Exemples de types de frais : Aide à domicile, téléalarme, portage de repas, jardinage, hospitalisation de jour...

Autonomie en structure d'hébergement

Financer l'accès et le maintien dans une structure d'hébergement adaptée à la perte d'autonomie de la personne âgée.

Exemples : Premier mois d'hébergement temporaire ou permanent en attendant la mise en place des aides légales, habitat alternatif, frais de déménagement...

Répit aux aidants et jeunes aidants

Accompagner et prendre en compte l'impact de la relation d'aide.

Exemples : Solutions de répit (relayage, séjour de répit), formation, activités,...

Aide à la couverture médicale pour nos allocataires

Participer au financement de frais de complémentaire santé.

Difficultés financières

Soutenir des personnes en situation de fragilité sociale qui rencontrent des difficultés financières mettant en péril le budget.

Exemples : décès, maladie, divorce, chômage longue durée...

Aidants

Salariés

Retraités

Quand une aide financière individuelle s'avère nécessaire

2/2

En complément des aides légales pour nos assurés AG2R Prévoyance

Santé

Faciliter l'accès aux soins pour tous (soins dentaires, appareils auditifs, optique, hospitalisation, prothèse capillaire ou orthopédique liée à une maladie, aides techniques, autres frais de santé).

Handicap

Participer au financement de matériel, des aménagements ou d'une aide humaine visant à compenser le handicap ou des séjours vacances en centre adapté.

Exemples : achat d'un fauteuil roulant, aménagement du logement ou du véhicule, déménagement

Accompagnement des aidants

Soutenir les aidants familiaux afin de leur permettre de préserver leur vie personnelle et professionnelle en participant au financement de solutions de répit, de prévention santé ou de soutien moral.

Exemples : financement de solutions de répit (accueil de jour ou temporaire, séjours aidant-aidés, frais de garde) bilan de santé..

Fragilités sociales

Soutenir les personnes suite à un accident, une maladie, un passage en invalidé, au décès d'un conjoint ou d'un enfant, un divorce ou une séparation ou victime d'une catastrophe naturelle.

Exemples : charges locatives, frais de réparation de véhicule,...

Insertion professionnelle

Faciliter le retour à l'emploi des personnes en situation de handicap.

Exemples : Formation professionnelle, accompagnement, permis de conduire,...

Merci pour votre participation

Annexes

Nos services aux particuliers



Parcours autonomie

Difficultés

Coordonner la prise de rendez-vous médicaux, réaliser le montage des dossiers d'aides administratives ou prévoir l'adaptation d'un logement est souvent difficilement compatible avec les contraintes de la vie quotidienne.

Solution

Pour améliorer votre vie à domicile ou celle de votre proche, AG2R LA MONDIALE et ses partenaires ont mis en place ce service. Il vous permet facilement d'être orienté vers le bon interlocuteur et d'accéder à un ensemble de dispositifs pour envisager sereinement la perte d'autonomie.

Une coordination d'acteurs qui facilite vos démarches pour le maintien à domicile

Les + du service

- Gain de temps
- Accompagnement adapté à votre situation ou à celle de votre proche
- Orientation vers des dispositifs répondant spécifiquement à vos besoins (aide au déménagement, gardes de nuit à domicile, séjours répit, soutien psychologique...)
- Diagnostic ergothérapeute et économie d'énergie entièrement pris en charge

 01 41 05 27 58

 actionsociale@ag2rlamondiale.fr

 [Accéder à l'information](#)

Les coups de main qui créent du lien

Difficultés

Les personnes âgées, parfois isolées et en perte d'autonomie, ne peuvent plus réaliser des petits actes du quotidien sereinement et parfois, le risque de chutes les empêche de réaliser de petits travaux dans leur domicile.

Solution

Allo Louis connecte seniors et étudiants de confiance d'un même quartier pour des coups de main rémunérés à domicile.

Une mise en relation entre les générations
pour favoriser le maintien à domicile

Les + du service

- Aide informatique
- Aide au rangement
- Aide administrative
- Jardinage
- Ménage
- Petit bricolage

 01 88 24 80 00

 ag2r@allolouis.com

 [Accéder au dispositif](#)

Aide au déménagement

Difficultés

Si vous ou l'un de vos proches êtes en situation de handicap ou de perte d'autonomie, déménager peut s'avérer compliqué et il n'est pas toujours aisé de trouver un déménageur capable de s'adapter à vos contraintes et vos fragilités.

Solution

Avec notre partenaire My Jugaad, AG2R LA MONDIALE vous permet d'être accompagné gratuitement pour organiser votre déménagement en toute sérénité

Faciliter le changement d'habitat

Les + du service

- Sélection de déménageurs de qualité, formé à la fragilité et adapté à votre budget
- Aide au tri des objets et mise en carton
- Présence le jour du déménagement
- Prise en charge des démarches administratives (changement d'adresse, résiliation des contrats...)
- Recherche d'aides pour financer le déménagement
- Coordination avec les autres intervenants (nettoyage, petit bricolage...)



[Plus d'informations](#)

Rapporte des étudiants de confiance pour tenir compagnie aux personnes âgées à domicile.

Difficultés

Les personnes âgées, isolées géographiquement de leur famille ou n'ayant pas de famille, souffrent de solitude et de déconnexion avec la société.

Solution

Un réseau d'étudiants et jeunes actifs de confiance certifiés pour tenir compagnie aux personnes âgées, à domicile et en EHPAD.
+5000 Gentils Accompagnateurs partout en France.

Les + du service

- Discussion
- Jeux de société
- Cuisine
- Promenade
- Courses
- Sorties culturelles

Des échanges entre les générations pour retarder la perte d'autonomie

 07 49 28 27 28

 contact@mamie-boom.com

 [Accéder à l'information](#)

Ernesti, une plateforme d'accompagnement

Difficultés

Vous recherchez une présence, la nuit, pour votre proche en perte d'autonomie (risque de chute, angoisse, désorientation, déambulation, ...).

Solution

AG2R LA MONDIALE et Ernesti vous proposent une garde de nuit au domicile de la personne. Ernesti met en relation des aidants familiaux avec des étudiants en santé qui assurent une présence humaine, vigilante, stimulante et sécurisante.

Des nuits sereines
pour le proche et l'aidé

Les + du service

- Profitez d'un répit pour des nuits sereines
- Plus en sécurité pour le proche avec un étudiant en santé
- Indiquez que vous êtes allocataire ou aidant d'allocataire AG2R Agirc-Arrco



09 80 80 90 70



[Accéder au formulaire de contact](#)



Urgence Répit, plate-forme d'accompagnement des familles

Information

Quand on a un enfant en situation de handicap, il est nécessaire de gérer des situations de crise, d'absence ou de rupture de prise en charge ou d'accueil de l'enfant. Un répit peut être nécessaire et le maintien de son activité professionnelle peut s'avérer difficile.

Objectif

En lien avec Mouvement National Grandir Ensemble, AG2R LA MONDIALE vous aide dans votre recherche d'agencement et de financement de solutions de répit de proximité, avec plus de 30 associations locales.

Faciliter votre recherche
pour trouver une solution de répit

Les + du service

- Assurer aux familles une écoute réactive
- Rechercher et agencer les solutions de répit
- Solutionner, en parallèle, le financement des surcoûts
- Organiser la transmission des informations sur l'enfant
- Permettre aux familles de disposer de temps de répit pour elles-mêmes, pour souffler
- Favoriser le maintien ou la reprise d'une activité professionnelle des parents



[Accéder au site](#)

Réseau passerelles : plus que du répit, de vraies vacances !

Information

Parce que les vacances, c'est essentiel aussi pour les familles ayant un enfant en situation de handicap.

Objectif

AG2R LA MONDIALE avec le Réseau Passerelles, vous propose chaque été, des séjours familiaux de répit, combinant une offre de logement adapté aux besoins, un espace d'accueil et de prise en charge de leur enfant, par une équipe professionnelle, sur leur lieu de séjour.

Vivre à la fois un temps de vacances familial et un vrai temps de répit

Le + du service

- Se retrouver en famille sans se séparer de l'un des siens tout en prenant du temps pour soi, pour son couple, pour le reste de la fratrie...
- Plus de 20 destinations attrayantes en France, au sein de lieux de vacances ordinaires,
- Une solution sans surcoût pour la famille



[Accéder au site](#)

Allo Alzheimer

Difficultés

Vous vivez auprès d'un proche atteint de la maladie d'Alzheimer ou troubles apparentés et vous vous sentez épuisé(e), voire déprimé(e). Vous avez besoin que quelqu'un soit à votre écoute. Vous avez de plus en plus de mal à communiquer avec votre proche et à faire face à ses troubles du comportement

Solution

Pour mieux vous accompagner, AG2R LA MONDIALE a créé une antenne d'écoute nationale d'aide, d'écoute et d'accompagnement des personnes accompagnant un proche atteint, de près ou de loin, de la maladie d'Alzheimer.

Trouver une écoute
réconfortante au-delà de 20h

Les + du service

- Antenne téléphonique ouverte 7j/7 de 20h à 22h.
- Ecoute, soutien et informations auprès de bénévoles formés par des professionnels.



[0 970 808 806](tel:0970808806)



[Accéder au site](#)

Cohabitation intergénérationnelle solidaire

Difficultés

Faire face à l'isolement des seniors et répondre au problème de précarité des jeunes face aux prix des logements

Solution

AG2R LA MONDIALE met en relation des seniors et des jeunes pour habiter ensemble, avec l'aide du réseau Cohabilis.

Cela permet de créer un lien solidaire dans et par l'habitat partagé et favorise l'entraide entre les personnes

Un lien intergénérationnel et solidaire via l'habitat

• Les + du service

• Un enrichissement personnel et bien plus encore, si vous êtes sensible aux questions de solidarité, de partage et de cohésion sociale

• Pour le senior

- Présence régulière, échanges conviviaux
- Sélection de profils de jeunes adaptée aux attentes
- Un contrat rédigé sur-mesure

• Pour le jeune

- accès à un logement à un coût modéré,
- avoir une mobilité géographique facilitée
- les frais de suivi de dossier pris en charge

@ • actionsociale.prestationsactifs@ag2rlamondiale.fr

🌐 • [Accédez à la page dédiée](#)



Une plateforme qui recense toutes les aides

Difficultés

L'administratif, c'est tellement compliqué, comment savoir si vous bénéficiez de toute l'aide auxquelles votre famille a droit ?

Solution

AG2R LA MONDIALE vous propose d'accéder à la plateforme « Toutes mes aides » pour connaître toutes les aides auxquelles vous pouvez prétendre en France et en Outre-mer.

Les + du service

- Plus de 1000 aides disponibles (aides de l'Etat, de votre région, votre ville...)
- Des formulaires automatiquement remplis.
- Vous êtes guidé(e) pas à pas dans les démarches.
- Vous êtes prévenu(e) quand vous avez droit à une nouvelle aide, et à chaque échéance

Simplifier vos démarches administratives pour obtenir de l'aide



[Créer un compte](#)

Accompagne les personnes endeuillées

Difficultés

2 personnes endeuillées sur 5 se sentent isolées
80 % des actifs en deuil trouvent le soutien de leur RH inutile ou inadapté

Solution

AG2R LA MONDIALE propose 5 axes d'accompagnement :

- Gestion immédiate et administrative
- Soutien psychologique
- Compréhension des émotions
- Séjours deuil
- Accompagnement des entreprises

Une coordination d'acteurs qui sensibilise les entreprises et accompagne les personnes endeuillées

Les + du service

- S'adresse à toutes personnes endeuillées, quelque soit l'étape de deuil et le lien avec le défunt
- Considère la vie professionnelle et la vie personnelle de la personne endeuillée

 01 41 05 27 58

 actionsociale@ag2rlamondiale.fr

 [Accéder au dispositif](#)

Addict'Town, l'escape game digital

Information

Mener une enquête dans laquelle le participant est l'acteur principal de l'intrigue. Les choix qu'il fera, au cours du jeu, vont influencer progressivement le cours de l'histoire avec, comme dans tout Escape Game, différentes interactions avec des objets et énigmes à résoudre pour avancer...



Objectif

Sensibiliser tous les publics aux risques spécifiques concernant les pratiques addictives (alcool, médicaments, drogues, jeux, hyperconnexion, achats compulsifs, trouble du comportement alimentaire, etc.). Favoriser la prise de conscience des participants au travers d'un outil pédagogique autant innovant que ludique.

Une expérience immersive et réaliste qui implique directement le participant.

Les + du service

- Une aventure au Far West humoristique pour éviter toute forme de stigmatisation et capter l'attention des participants
- Un format entre jeu vidéo et websérie qui séduit les participants et favorise l'appropriation des messages de prévention de professionnels de l'addictologie, même à distance.

Durée approximative : 30 min



[Accéder à « Addict'Town »](#)

Bande dessinée : « Plaisir, dépendance, addictions... et si on en parlait ? »

Information

« Plaisir, dépendance, addictions... et si on en parlait » est une Bande-Dessinée qui aborde de façon originale différentes formes d'addiction, et les manifestations qui doivent nous alerter.



Objectif

Sensibiliser tous les publics aux risques spécifiques concernant les pratiques addictives (alcool, médicaments, drogues, jeux, hyper-connexion, achats compulsifs, trouble du comportement alimentaire, etc.). Elle permet de mieux comprendre l'enfermement dans lequel peuvent se trouver les personnes qui souffrent d'addictions et surtout nous propose des pistes pour aborder sereinement et concrètement le sujet.

Mieux comprendre l'enfermement dans lequel se trouve les personnes

Les + du service

- Un outil ludique, simple et percutant
- Un format original qui séduit les lecteurs et favorise l'appropriation des messages de prévention de professionnels de l'addictologie
- Une rubrique « Pour aller plus loin »



[Accéder à la Bande-Dessinée](#)



Partenaire de la Branche en
prévoyance et frais de santé

Annexe

Présentation des services Agirc-Arrco



CENTRES DE PRÉVENTION

Bilan et conseils personnalisés, conférences, ateliers... Les centres de prévention Agirc-Arrco vous donnent les clés pour profiter pleinement de votre avancée en âge (dès 50 ans).

www.centredeprevention.fr

SORTIR PLUS

Vous avez du mal à vous déplacer ou craignez de sortir seul.e ? Sortir Plus vous permet de renouer avec les sorties en étant accompagné.e par une personne de confiance (dès 75 ans).

0 971 090 971

AIDE À DOMICILE MOMENTANÉE

L'Aide à domicile momentanée vous permet d'être aidé.e dans les tâches quotidiennes en cas de difficulté passagère : convalescence ou retour d'hospitalisation, absence d'un proche aidant... (dès 75 ans).

0 971 090 971



AIDES FINANCIÈRES

Les caisses de retraite Agirc-Arrco proposent également des aides financières individuelles. Celles-ci sont accordées au cas par cas après examen de la situation. Renseignez-vous auprès de votre caisse de retraite.

www.agirc-arrco.fr/caisses-de-retraite

AIDE AUX AIDANTS

Vous aidez régulièrement un proche âgé, malade ou en situation de handicap ? L'Agirc-Arrco vous propose un ensemble de solutions pour faciliter votre quotidien : aides financières, site web **Ma Boussole Aidants**, guide pratique **Salariés aidants**, séjours de répit...

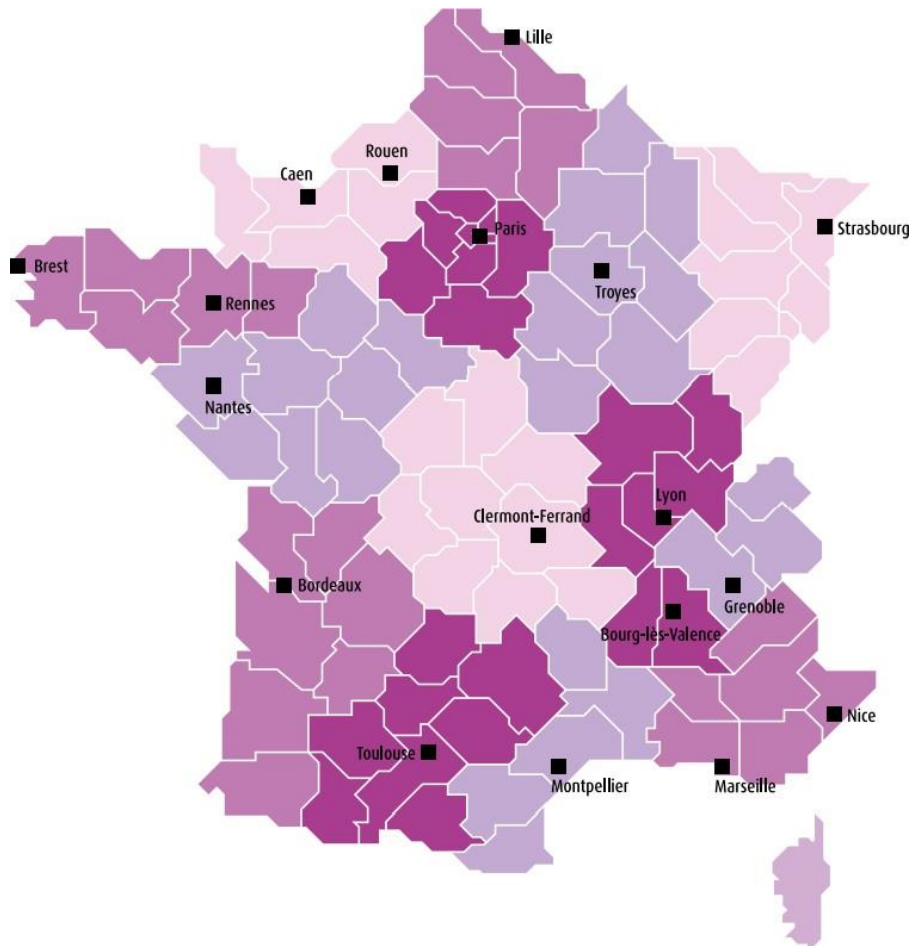
www.maboussoleaidants.fr

DIAGNOSTIC BIEN CHEZ MOI

Le diagnostic Bien chez moi permet, avec l'aide d'un professionnel, d'identifier les aménagements qui rendront votre logement plus pratique et confortable (dès 75 ans)

0 971 090 971

Donner les clés pour le bien-vieillir



- Centres de prévention bien-vieillir
- Bilan de prévention santé : Réaliser un parcours préventif et personnalisé afin de poser un diagnostic sur votre état de santé général.
- Des conférences d'informations et ateliers de prévention santé et des activités pour le mieux-être y sont également proposés.
- Bénéficiaire : Dès 50 ans, actif, chômeur ou retraité, bénéficiaire ou conjoint, aidants, toute personne en situation de vulnérabilité.



<https://www.centredeprevention.com/trouver-un-centre/>

18 centres de prévention

Soutenir et accompagner les proches aidants



Mes solutions de proximité

- Des solutions géolocalisées et personnalisées en fonction de la situation du proche, enrichies et mise à jour en continu.
- Un questionnaire pour identifier les besoins du tandem et affiner la personnalisation des réponses

Ma vie d'aidant

- Des témoignages d'aidants et d'experts et des articles pour prendre du recul et identifier des ressources au quotidien.
- Du diagnostic au choix du lieu de vie, des aidants racontent leur expérience sur des moments clés

Mes aides financières

- Un simulateur pour connaître en quelques minutes à quelles aides le proche aidé est éligible.
- Des fiches explicatives pour comprendre à quoi servent les aides et comment y accéder.

www.maboussoleaidants.fr



Accompagner l'avancée en âge en perte d'autonomie, pour les **75 ans et +**

Sortir Plus, pour être accompagné lors de vos sorties à pied ou en voiture... pour se rendre chez le coiffeur ou le médecin, retrouver ses amis, faire ses courses, voir des spectacles, etc.

Aide à domicile momentanée, pour faire face à une incapacité temporaire

Situation exceptionnelle : hospitalisation, absence, maladie...

Service* mis en place sous 48h (10h max/6 semaines).

* sauf si une prestation de type APA ou aide Carsat est déjà allouée

Diagnostic Bien chez moi, pour adapter votre logement

Des conseils et préconisations d'un ergothérapeute pour bien vivre chez soi.

Des astuces pour favoriser l'autonomie à domicile à découvrir à l'« Espace

Idées Bien Chez Moi » - sur place à Paris ou visite virtuelle possible.

Un numéro de téléphone unique pour faciliter la vie des personnes âgées

0 971 090 971 (coût d'un appel local)



<https://www.agirc-arrco.fr/action-sociale/>

Annexe

L'action sociale pour nos clients entreprises et branches



Services d'accompagnement dédiés aux entreprises et à leurs salariés.

Santé au travail

Seniors dans l'entreprise

Equilibre

Risques professionnels

Objectif

Notre ambition est de favoriser le **bien-être au travail** via une approche informative, **collective ou individuelle**, et d'offrir la possibilité d'engager des actions concrètes.

Cette ambition s'inscrit dans un contexte de plus en plus sensible aux questions de **santé au travail**, de fidélisation/motivation des salariés, mais aussi de **performance collective**.

Les + des services

- Gagner en performance
- Répondre aux obligations légales
- Motiver et mobiliser les salariés

@ primavita@ag2ramondiale.fr

Des services pour vous simplifier la vie :

Exemples pour les clients Entreprises, Grands comptes ou Branches professionnelles

Santé au travail

- Adopter les bons comportements de santé avec des ateliers
- Promouvoir l'activité physique

Seniors dans l'entreprise

- Accompagner les seniors dans l'entreprise
- Dynamiser les équipes

Équilibre

- Soutenir et accompagner les salariés aidants
- Accompagner individuellement des situations de fragilité sociale.
- Faire face aux évènements traumatiques

Risques professionnels

- Evaluer les risques professionnels
- Mettre en place des programmes de prévention adaptés aux risques identifiés

Services payants

* Offre à venir

Aidants

Salariés

Retraités



Préserver le capital santé des salariés

Adopter les bons comportements de santé avec des ateliers

- Alimentation et santé
- Sommeil et hygiène de vie
- Conduites addictives
- Charge mentale
- Hyper connexion, rythme et sommeil
- Télétravail & santé
- Gestion du stress

Promouvoir l'activité physique

- Tester la forme des salariés avec des ateliers ludiques Diagnoforme
- Proposer des ateliers forme et bien être

Format

Informer, Comprendre, Agir

- Conférences et ateliers
- Webinaire
- Autres formats sur devis

@ primavita@ag2rlamondiale.fr



Accompagner les seniors dans l'entreprise

Accompagner la transition activité / retraite avec les formations « Bien préparer sa retraite » pour :

- Guider les salariés dans leurs démarches et leurs droits
- Les informer sur la prévention santé, la gestion de patrimoine ou encore l'action sociale



La certification qualité a été délivrée
au titre de la catégorie suivante :
ACTIONS DE FORMATION

Dynamiser les équipes

- Formation Point 50

Le + du service

- Valoriser votre politique RH en accompagnant les collaborateurs tout au long de leur parcours
- Permettre aux salariés de prendre du recul, d'optimiser leurs choix, de conserver dynamisme et motivation
- Outil de classe virtuelle adapté « classilio »

@ primavita@ag2rlamondiale.fr



Accompagner les salariés en cas d'aléas de la vie

Soutenir et accompagner les salariés aidants

- Des services et des outils d'accompagnement individuels et collectifs pour les salariés aidants et les managers
- Des outils pour évaluer leurs besoins et des clés pour valoriser leurs compétences

Accompagner individuellement des situations de fragilité sociale (santé, logement, handicap, veuvage,...)

- Écoute, conseils et orientation
- Aides financières selon situation

Faire face aux évènements traumatiques (décès, agression, accident,...) :

- Solutions collectives ou individuelles
- - Interventions par un réseau de psychologues dans des délais réactifs

Les + du service

- Plusieurs formats : groupes de parole, permanence de psychologue sur site, entretiens individuels, cellule de crise ...
- Ligne téléphonique dédiée (numéro vert avec appels illimités, accessible 7j/7 et 24h24)
- Rapidité : mise en relation immédiate
- Fiabilité : un réseau de psychologues diplômés d'état, qui respectent la déontologie de leur profession et sont soumis au secret professionnel
- Anonymat dans les échanges

@ primavita@ag2rlamondiale.fr



Simplifier, sécuriser et rendre efficiente la démarche en tant qu'employeur

Évaluer les risques professionnels

- Élaboration du document unique de prévention des risques professionnels

Mettre en place des programmes de prévention adaptés aux risques identifiés :

- Prévention des TMS (Troubles Musculo-Squelettiques) : exercices d'échauffement avant la prise de poste, étude des postes de travail
- Prévention du risque routier
- Prévention des RPS (Risque Psycho-Sociaux)

Le + du service

Analyser, Améliorer, Suivre

 www.ag2rlamondiale.fr

 primavita@ag2rlamondiale.fr

