



# LA PROPRETÉ EN CHIFFRES



**14,7 mds €**

de chiffre d'affaires



**83%**

de CDI



Plus de  
**500 000 emplois**

Près de 90 000 emplois  
créés en 10 ans



**80%**

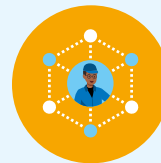
**des entreprises**

(hors auto-entrepreneurs)  
ont - de 20 salariés



Près de  
**12 000 entreprises**

qui emploient au moins  
1 salarié



Plus d'

**1/3 des salariés**

travaillent dans plusieurs  
entreprises



Plus de  
**50% des salariés**

travaillent 24H/semaine ou plus  
(tous emplois confondus)



Près de

**6 000  
jeunes en formation**



**2/3  
de femmes**



La Branche investit

**100 M€**  
dans la formation, la RSE,  
la prévention des risques

# LES PRINCIPAUX REPÈRES DU SECTEUR DE LA PROPRETÉ ET SERVICES ASSOCIÉS

## Secteur de la propreté

### Les entreprises de propreté interviennent dans des environnements très diversifiés :

- bureaux, locaux administratifs,
- parties communes d'immeubles,
- commerces et distribution,
- santé,
- industrie,
- locaux et moyens de transports,
- hôtellerie et restauration,
- milieu scolaire,
- équipements collectifs...

### Le secteur de la Propreté ne comprend pas :

- le service aux particuliers,
- le nettoyage de la voie publique,
- la gestion et le recyclage des déchets,
- la dératisation, désinsectisation, désinfection (3D),
- le nettoyage réalisé en interne par les salariés du secteur public.

En revanche, s'il est externalisé et réalisé par une entreprise privée, cette dernière relève du secteur de la propreté.

### Les entreprises de propreté élargissent leur offre commerciale en proposant des services associés :

- des services liés aux procédés : gestion du courrier, manutention, logistique, déménagements internes, gestion des stocks, gestion des déchets, préparation des salles de réunion...
- des services liés à l'entretien du bâtiment et de son environnement : espaces verts, entretien technique des locaux...

Ces services permettent de répondre aux attentes des clients tout en offrant des relais de croissance et des opportunités de diversification aux entreprises de propreté.

## Organisation de la profession : le Monde de la Propreté



La Fédération des entreprises de propreté et services associés (FEP) est **l'organisation patronale historique représentative du secteur**. Au service des entreprises de toute taille, la FEP est présente sur l'ensemble du territoire via ses 9 Chambres syndicales qui constituent la force de son réseau de proximité. Réparties sur tout le territoire, elles accompagnent les entreprises au quotidien en leur offrant une large gamme de services.

Ancrées dans la réalité économique et sociale régionale, elles sont les ambassadrices de la profession auprès des pouvoirs publics locaux et déploient la politique de la Branche.

La Fédération des entreprises de propreté et services **associés défend les intérêts de l'ensemble des entreprises du secteur** ; elle représente la Branche auprès des pouvoirs publics et des instances interprofessionnelles. Elle informe et conseille également ses adhérents sur des questions d'ordre **juridique, économique et technique** mais aussi dans le domaine de la **formation**.

Dynamique, organisée et structurée, la Branche professionnelle de la propreté et des services associés s'est structurée autour du **Monde de la Propreté** en s'appuyant sur différents opérateurs :

- **Fare Propreté** (accompagnement du développement économique et social),
- **INHNI** (organisme de formation continue et apprentissage),
- **OC Propreté** (organisme certificateur),
- **GEIQ Propreté** (Groupements d'Employeurs pour l'Insertion et la Qualification),
- **CTIP** (expertise technique et conseil),
- **QUALIPROPRE** (qualification des entreprises).

# LA PROPRETÉ EN HAUTS-DE-FRANCE

## Données économiques générales de la région

Les données régionales présentent le nombre d'établissements, c'est-à-dire des unités de production et non des entreprises (sièges sociaux). Cette approche est plus pertinente pour présenter la réalité de l'activité régionale.

	Hauts-de-France	France	Part de la région
PIB de la région (millions d'€)	<b>156 922</b>	2 194 200	7,2%
Population	<b>5 978 266</b>	66 992 699	8,9%
Établissements	<b>122 020</b>	1 818 278	6,7%
Taux de chômage	<b>11,3%</b>	8,8%	+2,5 points

Source : INSEE et ACOSS (2016-2017)

### Le secteur de la propreté dans les Hauts-de-France

Source : ACOSS 2016





**799**

établissements  
soit 5,4% du nb. total en  
France (14 721)

**40 005**

salariés  
soit 7,7% du nb. total en  
France (519 010)

## Nombre d'établissements et de salariés par département

 Etablissements  Salariés

Pas-de-Calais (62)

 167  8 503

Somme (80)

 63  3 143

Oise (60)

 126  5 089

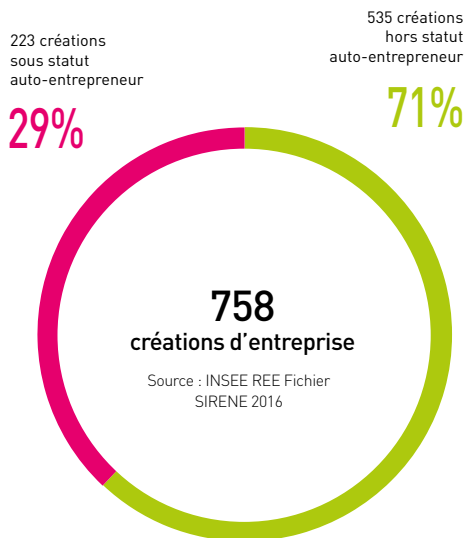
Nord (59)

 386  21 309

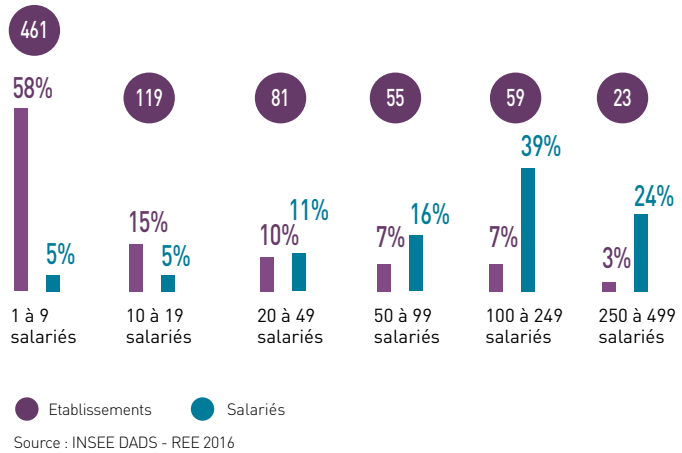
Aisne (02)

 57  1 961

## La création d'entreprise en Hauts-de-France



## Répartition des établissements et des salariés selon la taille des établissements



## Dynamique d'évolution de la propreté en région

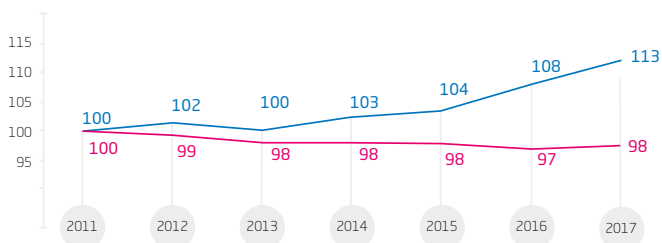
Source : INSEE DADS 2015, non actualisée par l'INSEE

	2013	2014	2015	2016	2017
Établissements Propreté	704	726	729	765	799
Salariés Propreté	33 768	34 806	35 430	37 413	40 005

### Évolution du nombre d'établissements

Source : ACOSS - Base 100 en 2011

— Établissements Propreté  
— Établissements tous secteurs

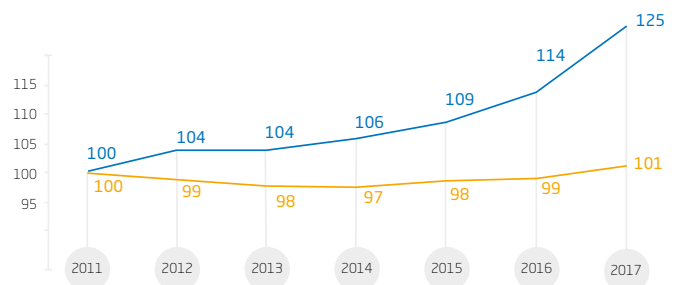


Soit une augmentation de 13% du nombre d'établissements de propreté depuis 2011 contre une diminution de 2% tous secteurs confondus.

### Évolution du nombre de salariés

Source : ACOSS - Base 100 en 2011

— Salariés Propreté  
— Salariés tous secteurs



Soit une augmentation de 25% du nombre de salariés de la propreté depuis 2011 contre une augmentation de 1% tous secteurs confondus.

## Répartition Hommes-Femmes

Source : INSEE DADS 2015, non actualisée par l'INSEE



**69%**  
femmes

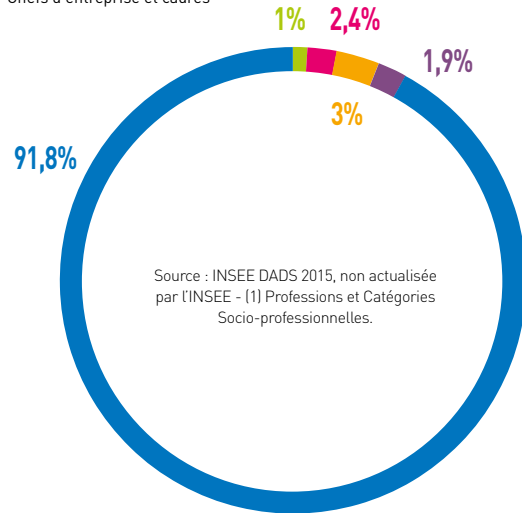


**31%**  
hommes

## PCS <sup>(1)</sup> des salariés

Source : INSEE DADS 2015, non actualisée par l'INSEE

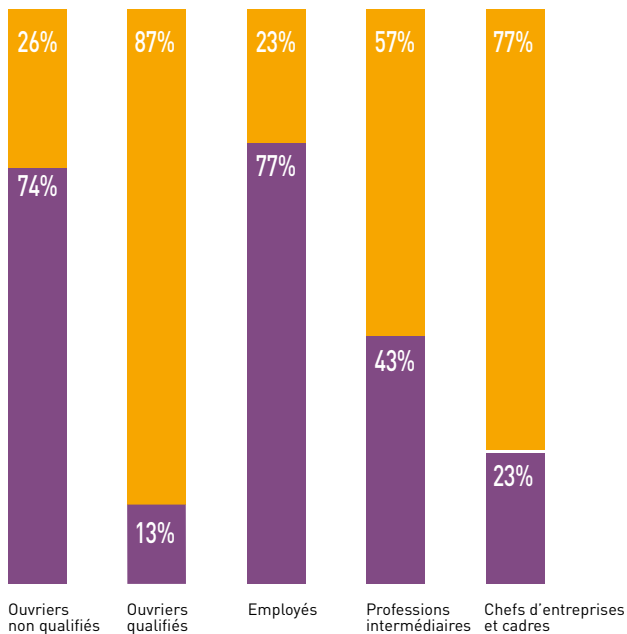
- Ouvriers non qualifiés
- Ouvriers qualifiés
- Employés
- Professions intermédiaires
- Chefs d'entreprise et cadres



## Répartition Hommes-Femmes par PCS <sup>(1)</sup>



Source : INSEE DADS 2015, non actualisée par l'INSEE  
(1) Professions et Catégories Socio-professionnelles.



## Âge des salariés

Source : INSEE DADS 2015, non actualisée par l'INSEE

